

TECHNISCHE FICHE

contactgegevens techniek

Jan Vanderschaeve
+32 (0)51 / 33 76 12
+32 (0)475 / 65 67 32
techniek@deleest.be

contactgegevens algemeen

Sint-Jorisstraat 62
8870 Izegem
+32 (0)51 / 33 76 10
info@deleest.be

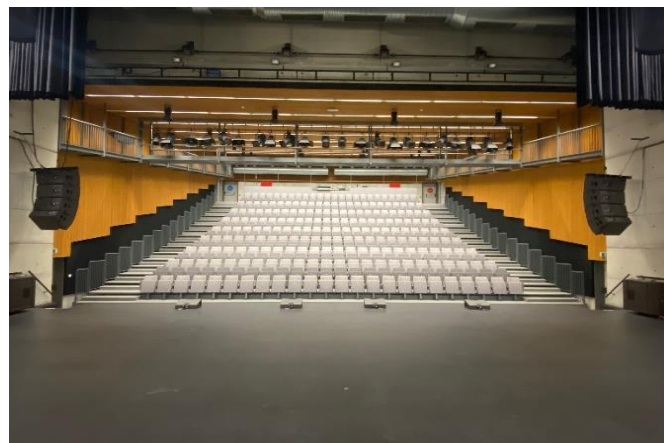
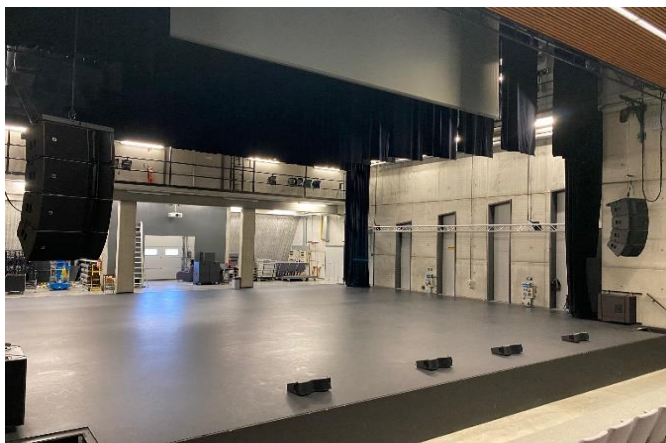


Ioskade & artiestenparking

NIET bereikbaar langs de Sint-Jorisstraat of parking voor het gebouw
WEL langs de parking naast het jeugdhuis

GPS: Krekelstraat 167, 8870 Izegem

De poort gaat open na aanmelden in De Leest of via telefoon



ZAALBESCHRIJVING

Capaciteit publiek

- Zittribune
 - maximum 456 zitplaatsen, 24 stoelen per rij
 - Rij A is erg dicht bij het podium en wordt telkens als laatste verkocht.
 - Voor rolstoelgebruikers moeten de stoelen van rij A & B weggehaald worden dit kan telkens in blokken van 3 stoelen per rij: 6 stoelen = plaats voor 2 rolstoelen.
- vlakke vloer
 - maximum 650
 - afhankelijk van de aankleding van de zaal (bar, receptietafels,...)

Podium

- Zwart geschilderd plaatmateriaal (draagkracht 500kg/m²)
- Na afspraak zwarte of witte balletvloer (8 stroken van 1,5m x 15m), **enkel voor dansvoorstellingen zonder decor**
- Lijstopening 14,7m x 6,75m
- Poten op 10m breedte
- Zijzwart op rail op 14,7m breedte
- Tussen de zijmuren 16,8m breedte
- Rand podium tot voordoek (=voorscene) 2,1m
- Rand podium tot zwarte fond 13,4m
- Rand podium tot witte horizon 13,8m

Textiel

- Voordoek gaat manueel open met katrolsysteem op rail, bediening op jardin
- Voordoek gaat maximum 11m open
- Fonddoek is identiek aan het voordoek inclusief katrolsysteem
- Retro projectiescherm 11m x 6,5m (vast op trek 8, mogelijk om op te rollen)
- Zwart gaasdoek 7m x 14m
- 2 x 6 poten 2m x 7,5m
- 4 friezen 1,4m hoog
- 2 friezen 2,5m hoog
- 2 x 5 panden zijzwart 3m x 7m met velcro
- 8 x zwarte molton 3m x 6m

Rigging

- 33 computergestuurde trekken (Stalagic)
- 40cm afstand (25cm tussen #2, #3 en #4 en ook tussen #32 en #33)
- Maximumsnelheid 0,8m/s
- Max last 300kg per trek
- Max puntlast 150kg per trek
- Elke trek is 14m lang
- 2 x zijtruss met handtakel voorzien (max. 6m hoogte)
- 4 x takelpunt boven rand podium voor speaker clusters

Loges

- er zijn 4 loges, elk met spiegels, wastafel, douche en toilet
 - o 2 x 35m²
 - o 2 x 28m²

TECHNISCHE UITRUSTING

Elektriciteit

- Totaal maximum 300A 3x400V voor trekken, licht en geluid
 - o Licht
 - 2 x 125A 3x400V/5P CEE achtertoneel cour
 - 2 x 63A 3x400V/5P CEE achtertoneel cour
 - 2 x 32A 3x400V/5P CEE zijbrug toneeltoren cour
 - o geluid
 - 1 x 63A 3x400V/5P CEE achtertoneel cour
 - 2 x 32A 3x400V/5P CEE achtertoneel cour
 - 1 x 32A 3x400V/5P CEE podium cour
 - 4 x 20A schuko podium
 - 1 x 20A schuko regieplatform

Licht

- 144 x ADB eurorack dimmer van 3kW
 - o 96 in toneeltoren
 - o 24 op podium
 - o 24 in zaalbrug
- ADB Mentor 240 met 24 submasters
- Focus via Chamsys on PC
- MA3 Compact
- 1 x MDG Hazer Atme
- 8 x ballettoren hoogte 2.5m, ophangpunt op 1m, 1.75m en 2.5m

- Conventioneel licht
 - 8 x ADB profiel DS205 2000W 15°-36° met iris en gobohouder (type A)
 - 12 x ADB profiel DS105 1200W 15°-31° met iris en gobohouder (type A)
 - 12 x ADB PC C203 2000W met flappen
 - 24 x ADB PC C103 1200W met flappen
 - 10 x ADB fresnel F101 1200W met flappen
 - 15 x ADB horizon ACP1001 1000W
 - 34 x Thomas PAR 64 (variatie aan CP60, 61 en 62)
 - 6 x six bar Par 64 (6 x CP62)
- Intelligent licht
 - 12 x Chauvet Maverick MK2 Profile
 - 20 x Robe Ledbeam 150
 - 16 x M800 (2x7 in zijtrussen – 2x 1 in torentje op voortoneel)
 - 12x M800 (6x2 in kleine ballettoren)
 - 7 x ETC S4 series LUSTR.
- Zaallicht
 - 24 Robin perfect S1 2700K

Geluid

- FOH
 - 2 x 4 L'Acoustics A15 (bestaande uit 3x Focus & 1x Wide)
 - 4 x L'Acoustics KS21 (in theateropstelling 1xKS21 per kant)
 - 4 x L'Acoustics Kiva INFILL op 2 lijnen
 - 3 x L'Acoustics LA4X
- Monitor
 - 12 x L'Acoustics 12XT
 - 3 x L'Acoustics LA4X
- Geluidstafels + outboard
 - Midas M32
 - Midas Pro2C
 - Midas DL251 stagebox (48 in 16 uit) met analoge passieve split naar LK of XLR
 - Midas M32R
 - Tascam CD speler
 - Denon Blu-Ray speler
 - analoge multi 8 in 8 uit (tussen podium en regie)

- Micro set

- 6 x Shure SM58
- 4 x Shure Beta58
- 4 x Shure SM57
- 1 x Shure SM87
- 1 x Shure Beta 52
- 1 x Sennheiser e602 II
- 1x oktava MK012 Cardioïde
- 1 x Audix i5
- 2 x Audix D2
- 1 x Audix D4
- 2 x Audix ADX51
- 4 x Lewitt LCT441 Flex
- 2x Sennheiser MD421
- 2 x Sennheiser e609
- 4 x Sennheiser e604
- 2 x Sennheiser e614
- 4 x Sennheiser wireless set met e845 OF beltpack met headset
- 1 x Shure beta 58 Wireless

Video

- Panasonic PT-RCQ10BEJ Laser projector 10.000 Ansi lumens (Lens 1.3-1.9:1)
projector hangt vast op achterscène, enkel retroprojectie mogelijk!
ENKEL HDMI of DVI
 - voldoende HDMI kabel
- Extra projectoren beschikbaar
- Optoma W515 6000 ANSI Lumens WXGA DLP Projector
 - Mitsubishi UD8550 7500 ANSI lumens
- Losse projectieschermen front & retro 400cm x 225cm.

Varia

- hoogwerker eenpersoonslift Genie AWP 30S
- 4x Beltpack + HS ASL gecombineerd met 4xGreenGo Wireless beltpack + HS (enkel op aanvraag)

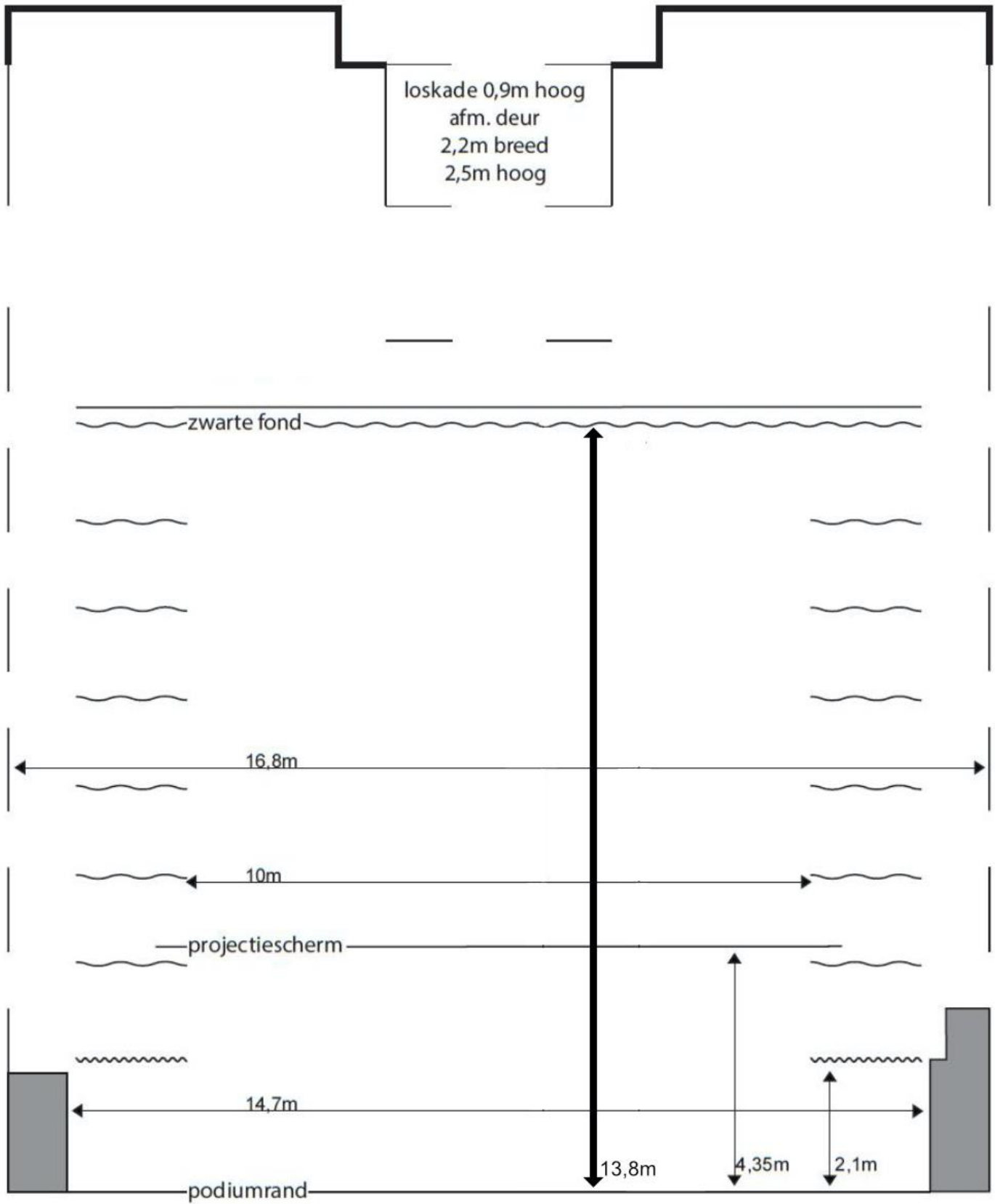
VEILIGHEIDSVOORSCHRIFTEN

- Voor gebruik van speciale effecten zoals rook, nevel, pyrotechniek is vooraf toestemming nodig door een theatertechnicus van De Leest.
- De trekken worden enkel bediend door een theatertechnicus van de Leest.
- Doeken en decorelementen worden pas toegelaten indien ze vergezeld zijn van een brandcertificaat.
- Alle decorelementen staan op zichzelf en zijn bij aankomst volledig afgewerkt.
- De technische ruimten, het podium, de loges zijn enkel toegankelijk voor personen die er om dienstredenen moeten zijn en dat steeds onder toezicht en leiding van een theatertechnicus van de Leest.
- Het is ten strengste verboden de ramen, deuren, muren, panelen, vloeren, enz. te benagelen, te beplakken en/of te beschilderen. Zij mogen van geen enkel hechtmiddel voorzien worden.
- De gebruiker mag geen groter aantal plaatsen bezetten dan de capaciteit van de zaal.
- Staande toeschouwers of toeschouwers op de trappen zijn niet toegelaten bij uitgeschoven zittribune.
- De noodverlichting mag nooit uitgeschakeld of afgedekt worden.
- De uitgangen, nooduitgangen, blusmiddelen en noodbedieningen mogen niet belemmerd worden door decorstukken of ander materiaal.
- In de schouwburgzaal mag er geen drank en/of eten worden geconsumeerd wanneer de zittribune uitgeschoven is.
- Drank op scène kan enkel voor de artiesten op scène tijdens de voorstelling.
- De leest is een rookvrij gebouw.
- Omwille van de veiligheidsvoorschriften kan een theatertechnicus van de Leest de voorstelling stopzetten wanneer deze regels niet nageleefd worden.
- Bij geval van schade aan materialen van De Leest staat de gebruiker in voor het herstel of vernieuwen ervan.

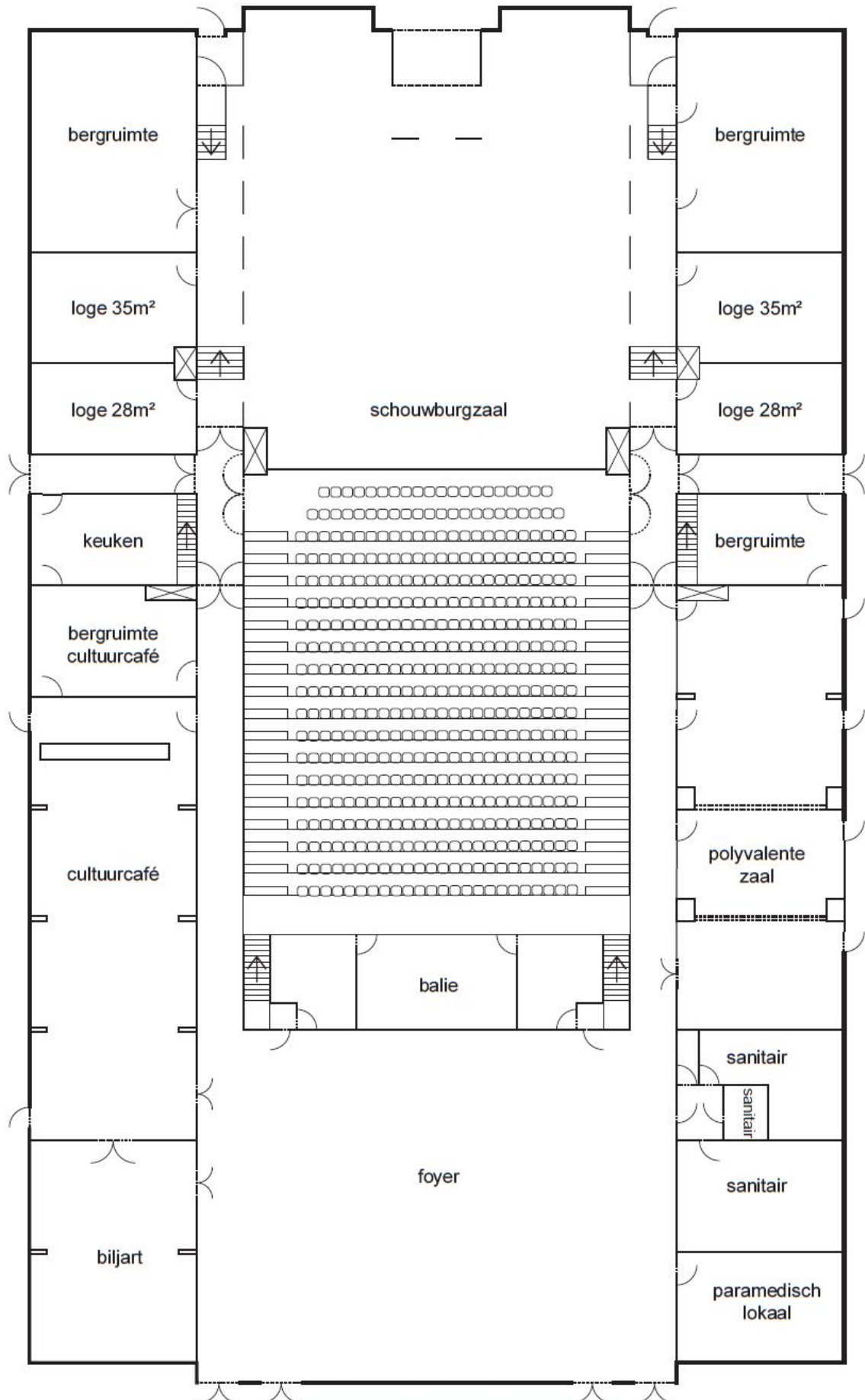
TREKKENLIJST

Trek	Afstand tot rand podium in meter	Max hoogte	
1	0,30	6,6	
2	1,85	8,1	
3	2,10	12,9	Fries
VD	2,35	12,9	Voordoek
4	2,75	13,0	
5	3,15	13,0	
6	3,55	13,0	Fries
7	3,95	13,1	Poten
8	4,35	13,1	VAST projectiescherm
9	4,75	13,1	
10	5,15	13,2	Fries
11	5,55	13,2	Poten
12	5,95	13,2	
13	6,35	13,3	
14	6,75	13,3	Fries
15	7,15	13,4	Poten
16	7,55	13,4	
17	7,95	13,4	
18	8,35	13,5	Fries
19	8,75	13,5	Poten
20	9,15	13,5	
21	9,55	13,6	
22	9,95	13,6	Fries
23	10,35	13,7	Poten
24	10,75	13,7	
25	11,15	13,7	
26	11,55	13,8	Fries
27	11,95	13,8	Poten
28	12,35	13,8	
29	12,75	13,9	
30	13,15	13,9	
31	13,55	13,9	
32	13,80	14,0	Zwarte Fond

PODIUMPLAN



Grondplan



Zetelplan

ZETELPLAN SCHOUWBURGZAAL DE LEEST

S	1	2	3	4	5	6	7	8	9	10	11	12	13	14	15	16	17	18	19	20	21	22	23	24
R	1	2	3	4	5	6	7	8	9	10	11	12	13	14	15	16	17	18	19	20	21	22	23	24
Q	1	2	3	4	5	6	7	8	9	10	11	12	13	14	15	16	17	18	19	20	21	22	23	24
P	1	2	3	4	5	6	7	8	9	10	11	12	13	14	15	16	17	18	19	20	21	22	23	24
O	1	2	3	4	5	6	7	8	9	10	11	12	13	14	15	16	17	18	19	20	21	22	23	24
N	1	2	3	4	5	6	7	8	9	10	11	12	13	14	15	16	17	18	19	20	21	22	23	24
M	1	2	3	4	5	6	7	8	9	10	11	12	13	14	15	16	17	18	19	20	21	22	23	24
L	1	2	3	4	5	6	7	8	9	10	11	12	13	14	15	16	17	18	19	20	21	22	23	24
K	1	2	3	4	5	6	7	8	9	10	11	12	13	14	15	16	17	18	19	20	21	22	23	24
J	1	2	3	4	5	6	7	8	9	10	11	12	13	14	15	16	17	18	19	20	21	22	23	24
I	1	2	3	4	5	6	7	8	9	10	11	12	13	14	15	16	17	18	19	20	21	22	23	24
H	1	2	3	4	5	6	7	8	9	10	11	12	13	14	15	16	17	18	19	20	21	22	23	24
G	1	2	3	4	5	6	7	8	9	10	11	12	13	14	15	16	17	18	19	20	21	22	23	24
F	1	2	3	4	5	6	7	8	9	10	11	12	13	14	15	16	17	18	19	20	21	22	23	24
E	1	2	3	4	5	6	7	8	9	10	11	12	13	14	15	16	17	18	19	20	21	22	23	24
D	1	2	3	4	5	6	7	8	9	10	11	12	13	14	15	16	17	18	19	20	21	22	23	24
C	1	2	3	4	5	6	7	8	9	10	11	12	13	14	15	16	17	18	19	20	21	22	23	24
B	1	2	3	4	5	6	7	8	9	10	11	12	13	14	15	16	17	18	19	20	21	22	23	24
A	1	2	3	4	5	6	7	8	9	10	11	12	13	14	15	16	17	18	19	20	21	22	23	24